

Všechny rozměry kontrolovat na stavbě. Neodměřujte z tohoto výkresu.

Tato dokumentace nenahrazuje výrobní dokumentaci zainteresovaných stran.

- ROZVODNÁ SOUSTAVA: 3+PEN AC 50Hz, 400V/230V/TN-C-S
- ELEKTROINSTALAČNÍ ROZVODY SE PŘEVEDOU KABELY CKXH-R, CKXH-V EI30-90. PRO ZEMNÍ VEDENÍ SE POUŽIJÍ VÝHRADNĚ KABELY CYKY!
- OCHRANA PŘED ÚRAZEM EL. PROUDEM-ČSN EN 611 40 ed.3
- OCHRANA PŘED NEBEZPEČNÝM DOTYKEM NEŽIVÝCH ČÁSTÍ ELEKTRICKÝCH ZAŘÍZENÍ-AUTOMATICKÝM ODPOJENÍM OD ZDROJE -ČSN 33 2000-4-41 ed.3
- OCHRANA DOPĚNKOVÁ: OCHRANNÉ POSPOJOVÁNÍ ČSN 33 2000-5-54 ed.3
- OCHRANA ZVÝŠENÁ: V LOŽNICÍCH, DĚTSKÝCH POKOJÍCH, NEBO HERNÁCH, SE VŠEM EL.OBVODŮM, NADŘADÍ OBLOUKOVÉ OCHRANY AFDD, VE SMYSLU DOPORUČENÍ K POUŽITÍ, DLE ČSN 33 2000-4-42 ed.2, ZI
- OBECNÉ POUŽITÍ RCD-DLE ZMĚNY 1, ČSN 33 21 30 ed.3 a ČSN 33 2000-4-41 ed.3-čl.411.3.4-POVINNOST VYBAVIT VŠECHNY SVĚTELNÉ OKRUHY SAMOSTATNÝM RCD S REZIDUÁLNÍM PROUDEM 30mA. ŽÁDNÝ RCD NESMÍ CHRÁNIT VÍCE , NEŽ JEDEN SVĚTELNÝ OBVOD.
- POVINNOST NADŘADIT URČENÝM ZÁSUVKOVÝM OKRUHŮM RCD,S REZIDUÁLNÍM PROUDEM 30mA, VE SMYSLU ZI, ČSN 33 21 30 ed.3 a ČSN 33-2000-4-41 ed.3
- POVINNÁ INSTALACE-POUŽITÍ A MONTÁŽ: PŘEPĚTOVÁ OCHRANNÁ ZAŘÍZENÍ (SPD), ČSN 623 05 ed.2 a ČSN 33 2000-4-443 ed.3 a Vyhl.č.268/2009Sb.

● STŘÍDAČE JSOU UMÍSTĚNY V TECHNICKÉ MÍSTNOSTI
● STOP TLAČÍTKO FVE JE UMÍSTĚNO V TECHNICKÉ MÍSTNOSTI
● OCHRANA PŘED ÚDEREM BLESKU VIZ PŮDORYS HRMOSVODU

souladný systém JTSK
výškový systém BpV +0,00 = 203,47

Investor
Město Kroměříž
Velké náměstí 115/1
787 01 Kroměříž
IČ: 00 288 951

zpracovatel
Map. Tomáš Quattrini, Marcela Němcová

generální projektant
straet architektura
STRAT ARCHITECTURA s.r.o.
Na nárožní 111/11
110 00 Praha 1
tel: 220 947 888 / 724 048 702
e-mail: info@straet.cz
IČO: 278 84 610

projektant
Ing. arch. Diana Heclová

projektant
Ing. Břislav Najdý

zpracovatel
Dělník s.r.o.
Vodňanská 781/1
110 00 Praha 1
tel: 220 947 888 / 724 048 702
e-mail: info@straet.cz
IČO: 278 84 610

projekt
Bytový dům pro chráněné bydlení,
Pavlačkova ul., Kroměříž

část projektu
D DOKUMENTACE OBJEKTU
D1 VÝKRESOVÁ DOKUMENTACE
S O 0 0 1
D1.4.4 SLABOPROUDÉ A SLABOPROUDÉ ROZVODY

název dokumentu
ESIL_FVE

verze
18A44

datum
12.2022

projekt
PROJEKTOVÁ DOKUMENTACE PRO
PROVÁDĚNÍ STAVBY

název stavby
FVE

část výkresu
D1.4.4.04

Uzemnění stringu musí být
na nejnižším bodě uzemnění

String A - 24 ks SP
String B - 24 ks SP

String C - 36 ks S
String D - 24 ks S

Panely: Ja Solar JAM66S30-500/MR - 500Wp
13,04A (Imp) / 45,59V (Voc)

Počet panelů: 50ks

Celkový instalovaný výkon panelů: 25 kWp

Počet stringů: 4

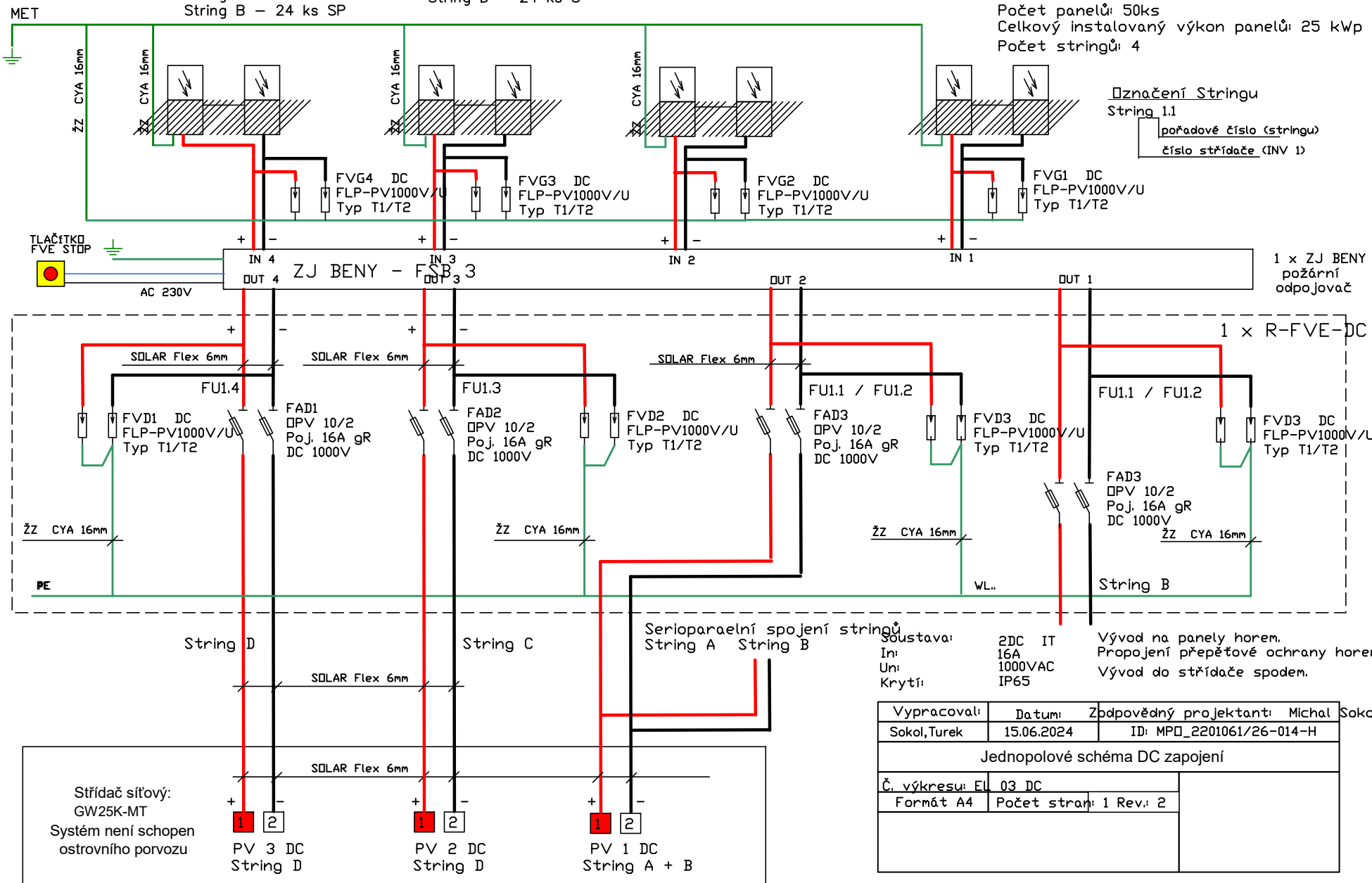
MET

Označení Stringu

String 1.1

pořadové číslo (stringu)

číslo střídače (INV 1)



1 x ZJ BENY
požární
odpojovač

1 x R-FVE-DC

Serioparalelní spojení stringů
String A String B

Soustava:
In:
Un:
Krytí:

2DC IT
16A
1000VAC
IP65

Vývod na panely horem.
Propojení přepětové ochrany horem.
Vývod do střídače spodem.

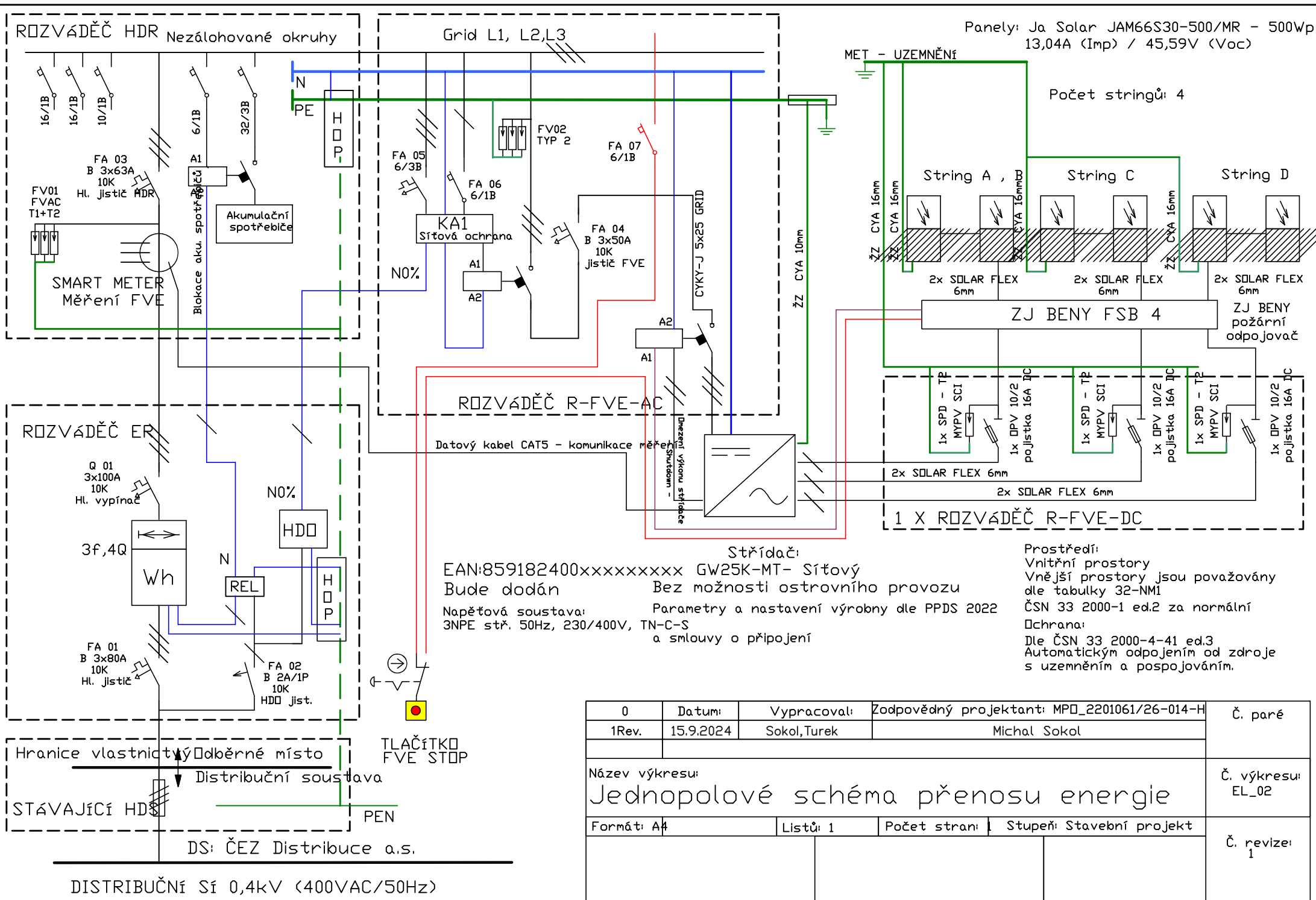
Vypracoval:	Datum:	Zodpovědný projektant:
Sokol, Turek	15.06.2024	Michal Sokol
ID: MPD_2201061/26-014-H		
Jednopolové schéma DC zapojení		
Č. výkresu:	EL 03 DC	
Formát A4	Počet stran: 1	Rev.: 2

Střídač síťový:
GW25K-MT
Systém není schopen
ostrovního porvozu

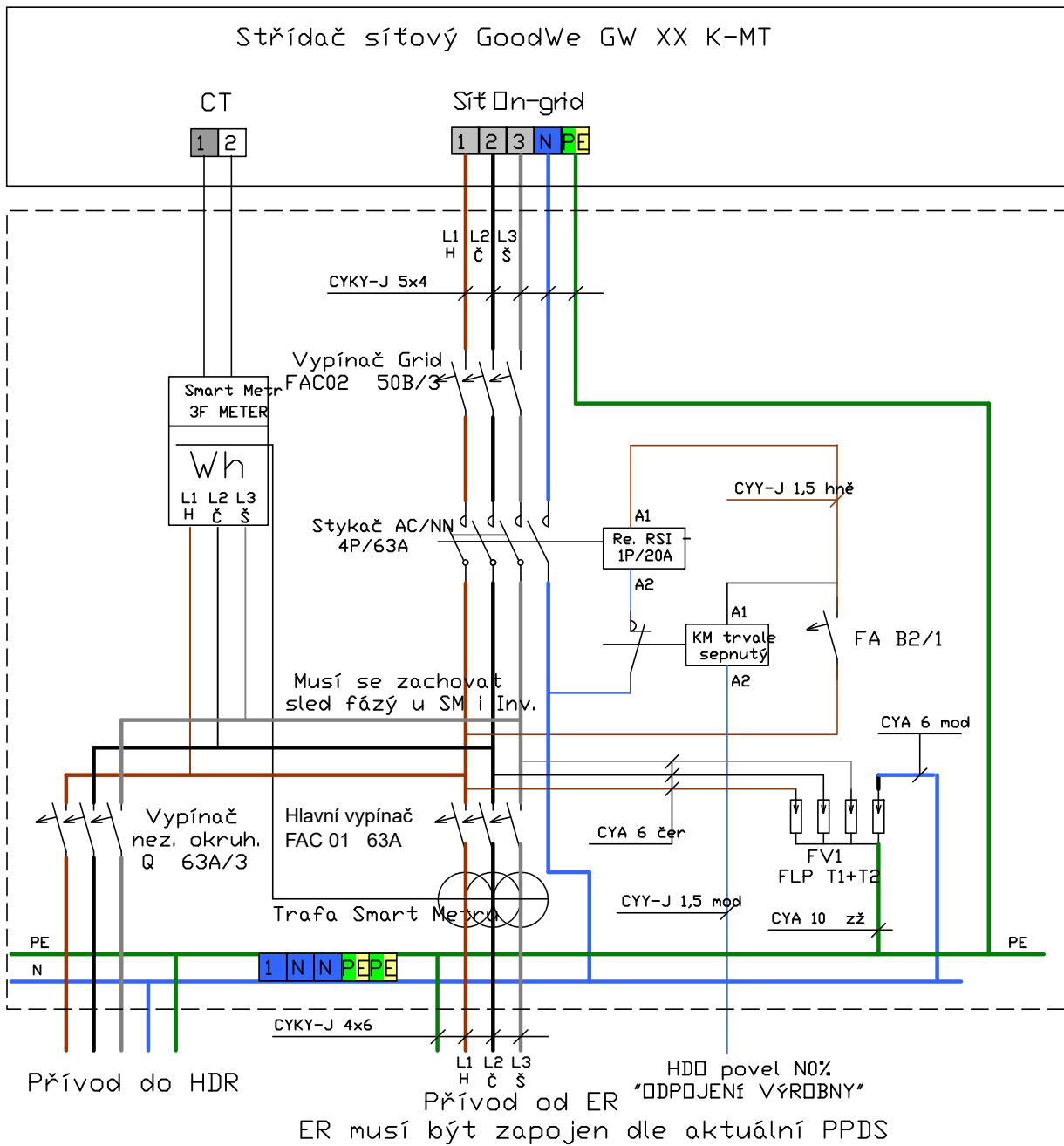
PV 3 DC
String D

PV 2 DC
String D

PV 1 DC
String A + B



ROZVADĚČ R-FVE AC



Soustava:	2DC IT
In:	50A
Un:	400VAC
Krytí:	IP44

Vývod na panely horem. Propojení přepěťové ochrany horem.
Vývod do střídače spodem.
Připojení baterií se držíte instalačního manuálu.

Vypracoval:	Datum:	Zodpovědný proj:	Michal Sokol
Sokol, Turek	15.06.2024	ID:	MPD_2201061/26-014-H
Název výkresu: Jednopolové schéma AC zapojení			
Č. výkresu:	EL 03 AC		
Formát A4	Počet stran:	1 Rev.: 0	